

# Balcan!



CODE 0135307

MBK09 - 060PA - DF

6Kg

A B C  
40%

21A  
113B  
C

Πυροσβεστήρας **6Kg** με Μονόραφο Δοχείο και Κλείστρο με **Βαλβίδα Ασφαλείας Μανομέτρου**.  
> **ΣΥΜΠΕΡΙΛΑΜΒΑΝΕΤΑΙ ΜΕΤΑΛΛΙΚΗ ΒΑΣΗ.**



*Αξία στην Ασφάλεια...  
..Επένδυση στην Ποιότητα!*

# Balcan!



> **ΜΕΤΑΛΛΙΚΟ** μανόμετρο

> **Λάστιχο PVC** εκτόξευσης ΞΗΡΑΣ ΣΚΟΝΗΣ με γαλβανισμένα clips και ρακόρ, με ακροφύσιο εκτόξευσης από ενισχυμένο πλαστικό καθώς και με ενισχυμένο μαγνήτη παρακάμπτοντας τις χρονοβόρες διαδικασίες προετοιμασίας.

> **ΑΤΟΜΙΚΗ ΣΥΣΚΕΥΑΣΙΑ** σε Λευκό Χαρτοκιβώτιο

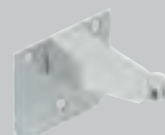
> **Οδηγίες** χρήσης & συντήρησης σε μεταξοτυπία. επαρκής χώρος στο άνω μέρος της μεταξοτυπίας για τοποθέτηση αυτοκόλλητης ετικέτας με την επωνυμία της εταιρίας σας



> **Ασφάλεια** Τύπου Ταινίας με ανάγλυφα γράμματα



> **Δαχτυλίδι** Έτους Κατασκευής με ανεξίτηλα γράμματα



> **ΕΠΙΤΟΙΧΙΑ ΜΕΤΑΛΛΙΚΗ ΒΑΣΗ** του πυροσβεστήρα



CODE 0501093

**MBK15 - 060PA - BC90**



**6Kg**

**BC  
90%**

**233B  
C**

Πυροσβεστήρας **6Kg** με Μονόραφο Δοχείο και Κλείστρο με **Βαλβίδα Ασφαλείας Μανομέτρου**.  
**Δοκιμές διηλεκτρικής αντοχής στα 90KV από ΚΔΕΠ ΔΕΗ .**  
**> ΣΥΜΠΕΡΙΛΑΜΒΑΝΕΤΑΙ ΜΕΤΑΛΛΙΚΗ ΒΑΣΗ.**

Χρήση σε Ηλεκτρικές Εγκαταστάσεις έως **90KV** ⚡



*..ΕΠένδυση στην Ποιότητα !*



> **ΜΕΤΑΛΛΙΚΟ** μανόμετρο

> **ΑΤΟΜΙΚΗ ΣΥΣΚΕΥΑΣΙΑ** σε λευκό Χαρτοκιβώτιο

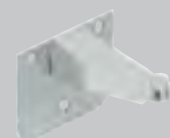
> **Οδηγίες** χρήσης & συντήρησης σε μεταξοτυπία.  
 Επαρκής χώρος στο άνω μέρος της μεταξοτυπίας για τοποθέτηση αυτοκόλλητης ετικέτας με την επωνυμία της εταιρίας σας



> **Ασφάλεια** Τύπου Ταινίας με ανάγλυφα γράμματα



> **Δαχτυλίδι** Έτους Κατασκευής με ανεξίτηλα γράμματα



> **ΕΠΙΤΟΙΧΙΑ ΜΕΤΑΛΛΙΚΗ ΒΑΣΗ** του πυροσβεστήρα



CODE 0135001

**MBK02 - 060PA - P1S**



6Kg  
INOX

A B C  
40%

21A  
113B  
C

Πυροσβεστήρας Ανοξειδωτος **6Kg**,  
με Μονόραφο Δοχείο.  
> **ΣΥΜΠΕΡΙΛΑΜΒΑΝΕΤΑΙ ΜΕΤΑΛΛΙΚΗ ΒΑΣΗ.**



CODE 0501072

**MBK11 - 060PA - P1S**



6Kg  
INOX

A B C  
90%

55A  
233B  
C

Πυροσβεστήρας Ανοξειδωτος **6Kg**,  
με Μονόραφο Δοχείο.  
> **ΣΥΜΠΕΡΙΛΑΜΒΑΝΕΤΑΙ ΜΕΤΑΛΛΙΚΗ ΒΑΣΗ.**



CODE 0135252

**MBK07 - 060PA - P1I**



6Kg

A B C  
85%

34A  
233B  
C

Πυροσβεστήρας **6Kg** με Δοχείο Μονόραφο με Κλείστρο  
με Βαλβίδα Ασφαλείας Μανομέτρου.  
Κατασβεστική Ικανότητα που πλησιάζει την Κατασβεστική  
Ικανότητα του 12Kg Πυροσβεστήρα Ξηράς Σκόνης ABC40%  
ως προς την Κατάσβεση Στερεών Υλικών (πυρκαγιά τύπου A),  
ενώ έχει τη Μέγιστη Κατασβεστική Ικανότητα σε Υγρά  
(πυρκαγιά τύπου B), όπως αυτή ορίζεται στο Ευρωπαϊκό  
Πρότυπο EN3.7 (πολύ μεγαλύτερη του 12Kg Ξηράς  
Σκόνης ABC40%).

> **ΣΥΜΠΕΡΙΛΑΜΒΑΝΕΤΑΙ ΜΕΤΑΛΛΙΚΗ ΒΑΣΗ.**



ΟΙ ΤΕΧΝΙΚΕΣ ΠΡΟΔΙΑΓΡΑΦΕΣ  
ΤΟΥ ΠΑΡΑΚΑΤΩ ΠΙΝΑΚΑ  
ΔΕΝ ΕΙΝΑΙ ΟΛΕΣ ΔΙΑΘΕΣΙΜΕΣ  
ΓΙΑ ΜΕΡΙΚΑ ΠΡΟΪΟΝΤΑ



- > **ΜΕΤΑΛΛΙΚΟ** μανόμετρο με οπή δοκιμής λειτουργίας
- > **Λάστιχο EPDM** εκτόξευσης ΞΗΡΑΣ ΣΚΟΝΗΣ με γαλβανισμένα clips και ρακόρ, με ακροφύσιο εκτόξευσης από ενισχυμένο πλαστικό καθώς και με ενισχυμένο μαγνήτη παρακάμπτοντας τις χρονοβόρες διαδικασίες προετοιμασίας.
- > **ΑΤΟΜΙΚΗ ΣΥΣΚΕΥΑΣΙΑ** σε λευκό Χαρτοκιβώτιο.
- > **Οδηγίες** χρήσης & συντήρησης σε μεταξοτυπία. επαρκής χώρος στο άνω μέρος της μεταξοτυπίας για τοποθέτηση αυτοκόλλητης ετικέτας με την επωνυμία της εταιρίας σας



- > **ΑΝΟΞΕΙΔΩΤΗ** περόνη κλείστρου
- > **Ασφάλεια** Τύπου Ταινίας με ανάγλυφα γράμματα
- > **Δαχτυλίδι** Έτους Κατασκευής με ανεξίτηλα γράμματα